

## Die Anforderungen einer optimalen Oberfläche garantiert die Anwendung der XINTECH Oberflächentechnologie

Sablux Technik AG  
 Bramenstr. 14  
 CH-8184 Bachenbülach  
 Schweiz  
 Tel. 043 411 44 22  
 Fax 043 411 44 23  
<http://www.sablux.ch>



Standard-Injektor-Microstrahlanlage

Alle Bearbeitungen metallischer Oberflächen hinterlassen Rückstände, z.B. die "weisse Zone" nach dem Draht- oder Senkerodieren, oder Rückstände nach dem Schleifen. Sehr häufig führen diese Unzulänglichkeiten zu Problemen bei der Entformbarkeit von Kunststoffteilen oder Verschmutzungen durch Ablagerungen. Durch die Bearbeitung der Oberflächen unter Verwendung der Microstrahltechnologie werden die Werkzeuge optimal für eine hohe Produktivität und Standzeit vorbereitet. Bei dem hier verwendeten Mehrstufen-Verfahren kommen definierte Strahlmedien zum Einsatz, deren Zusammensetzung und Korngrösse vom jeweiligen Anwendungsfall bestimmt wird. Gerade in der Kunststoffverarbeitung ist die Qualität des zu produzierenden Artikels stark von der Oberflächenbeschaffenheit des Werkzeugs abhängig.

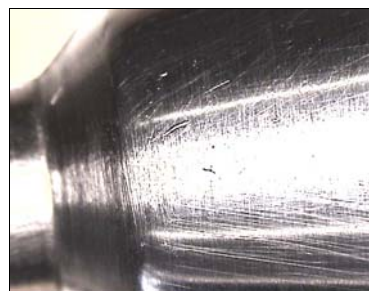
### Erodierte Oberflächen:

Die durch Draht- oder Senkerodieren entstandene "weisse Zone" (beim Hartmetall Schmelzzone) lässt sich durch den Einsatz der XINTECH-Microstrahltechnik definiert entfernen. Gleichzeitig findet eine Optimierung der Oberflächenrauigkeit statt.

Bei der XINTECH MasterFinish kann auch ohne Strahlmittelvorbeschleunigung bereits mit einer Druckeinstellung < 0,5 bar gearbeitet werden.

### Geschliffene Oberflächen:

Beim Flach- wie beim Rundschleifen entsteht durch die Schleifscheibe eine negative Beeinflussung der Oberfläche, z.B. Furchenbildung, Schleifbrand oder karbidische Einlagerungen. Durch das XINTECH-Microstrahlverfahren lassen sich sämtliche Loseteile aus der Oberfläche entfernen. Anschliessend kann die gereinigte Oberfläche zu Gunsten eines optimierten Reibungskoeffizienten definiert eingeebnet werden.



Ein Düseneinsatz vor und nach einer Zweistufen-Microstrahlbehandlung

# MasterFinish 75

XINTECH SYSTEMS

# Technische Daten

Sablux Technik AG  
Bramenstr. 14  
CH-8184 Bachenbülach  
Schweiz  
Tel. 043 411 44 22  
Fax 043 411 44 23  
<http://www.sablux.ch>

Kabinenabmessungen	Breite	760 mm
	* ohne Öl-/Wasserabscheider	
	Tiefe	865 mm
	Höhe	1710 mm
Arbeitsraum	Breite	750 mm
	Tiefe	500 mm
	Mittlere Nutzhöhe	500 mm
Gewicht ca.	150 kg	
Luftfördermenge	395 l/m (max.)	
Leistungsaufnahme	320 W	
Elektr. Anschluss	230 V / 50 Hz	
Luftanschluss	G1/4"	

## Hauptsächliche Ausstattung:

- Öl-/Wasserabscheider
- Innenbeleuchtung 1x36W
- Arbeitsrost aus Lochblech
- Seitenschieber links und rechts, Öffnung B 400 x H 297 mm
- Sichtfenster mit Sicherheitsglas
- Strahlpistole mit Hartmetalldüse Standard Ø 5mm
- Reinigungs-/Luftabblasdüse im Strahlraum
- Heizsystem (stufenlos regelbar mittels Potentiometer) zur Trocknung des Strahlmittels (Option)
- Förderinjektor-Einheit mit Strahlmittelvorbeschleunigung
- Druckreduzierventil / Manometer 0 - 10 bar (Strahldruck), bzw. 0 - 4 bar (Strahlmittelvorbeschleunigung)
- Automatische Strahlmittelaufbereitung mittels eingebautem Granulat-Separator
- Integriertes Filtersystem mit hoher Gebläse-Leistung für sehr gute Sicht

# MasterFinish 75

XINTECH SYSTEMS

NOV2010