

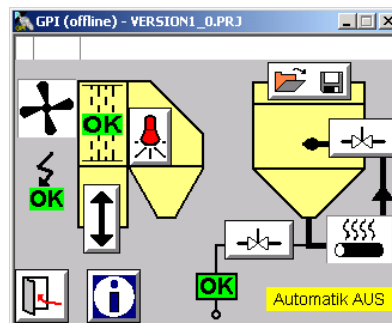
XINTECH Oberflächentechnologie garantiert eine optimale Oberfläche



Die MicroProFinish-Anlage ist eine Weiterentwicklung der erfolgreichen DigiFinish. Die MicroProFinish-Strahlanlagen weisen im wesentlichen folgende Unterschiede auf:

- Die Anlagen verfügen lediglich über einen Hauptschalter. Alle übrigen Funktionen und Anzeigen erfolgen über Display.
- Der ganze Prozess sowie die einzelnen Prozesszustände und deren Zustandsparameter sind auf einem Farbdisplay übersichtlich dargestellt.
- Alle Prozessparameter sind über das Visualisierungsdisplay in dem entsprechenden Symbol (Touch Screen) einstellbar.
- Alle Prozessparameter sind untereinander im Höchst- und Tiefstbereich überwacht und können somit nicht falsch zu- oder gegeneinander eingestellt werden.

- Die stufenlose Höhenverstellung erfolgt über Antippen des entsprechenden Symbols im Display.
- Alle erarbeiteten und erprobten Prozesseinstellungen können direkt über Symbolberührung auf dem Display abgespeichert werden.
- Im Anlagespeicher abgelegte Datensätze können ebenfalls mit einfachem Antippen des Speichersymbols eingelesen werden.
- Die Anlage kann nur über ein generierbares Passwort eingeschaltet werden.
- Mit dem Passwort können auch die Datensätze einzeln oder paketweise freigegeben bzw. gesperrt werden.
- Die Wartungs- und Kontrollintervalle werden am Display bezogen auf den effektiven Anlagenzustand vorangemeldet oder angewarnt.



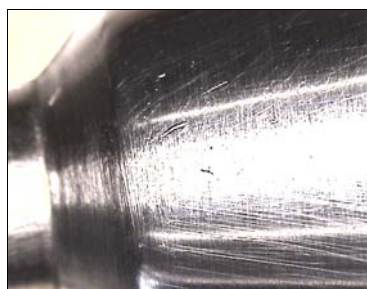
Technische Daten

Sablux Technik AG
Bramenstr. 14
CH-8184 Bachenbülach
Schweiz
Tel. 043 411 44 22
Fax 043 411 44 23
<http://www.sablux.ch>

Kabinenabmessungen	Breite*	760 mm
	* ohne Öl-/Wasserabscheider	
	Tiefe	865 mm
	Höhe	1710 mm
Arbeitsraum	Breite	750 mm
	Tiefe	500 mm
	Mittlere Nutzhöhe	500 mm
Gewicht ca.	160 kg	
Luftfördermenge	395 l/m (max.)	
Druckbereich	0,5 - 10 bar	
Leistungsaufnahme	750 W	
Elektr. Anschluss	230 V / 50 Hz	
Luftanschluss	G1/4"	

Hauptsächliche Ausstattung:

- Farbige Touch Panel für alle Zustandsanzei-ge- und Eingabefunktion
- Digitale Eingabe sowie automatische Rege-lung von Prozessparametern (Prozessdruck, Vorbeschleunigungsdruck, Unterdruck, Strahlmittel-Feuchtigkeit)
- Öl-/Wasserabscheider
- Innenbeleuchtung 1x36W
- Seitenschieber links und rechts, Öffnung B 400 x H 297 mm
- Strahlpistole mit Hartmetalldüse Standard Ø 5mm
- Reinigungs-/Luftabblasdüse im Strahlraum
- Heizsystem (stufenlos regelbar mittels Poten-tiometer) zur Trocknung des Strahlmittels (Option)
- Förderinjektor-Einheit mit Strahlmittelvor-beschleunigung
- Druckreduzierventil 0 - 10 bar (Strahl Druck), bzw. 0 - 4 bar (Strahlmittelvorbeschleunigung)
- Automatische Strahlmittelaufbereitung mittels eingebautem Granulat-Separator
- Integriertes Filtersystem mit hoher Gebläse-Leistung für sehr gute Sicht



Ein Düseneinsatz vor und nach einer Zweistufen-Microstrahlbehandlung

MicroProFinish 75

XINTECH SYSTEMS